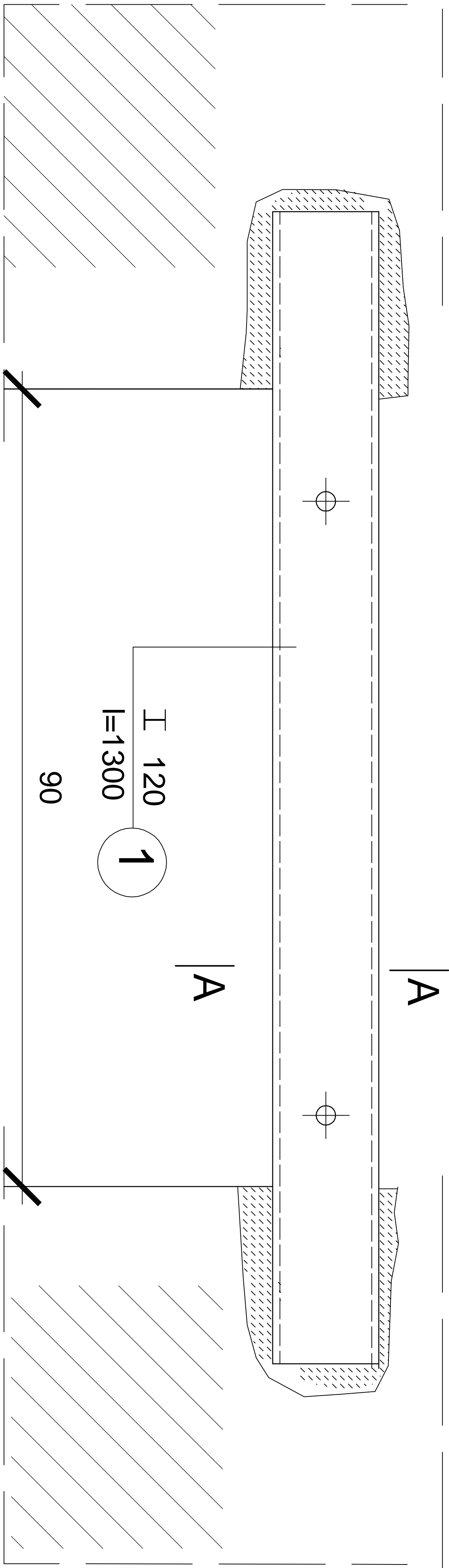
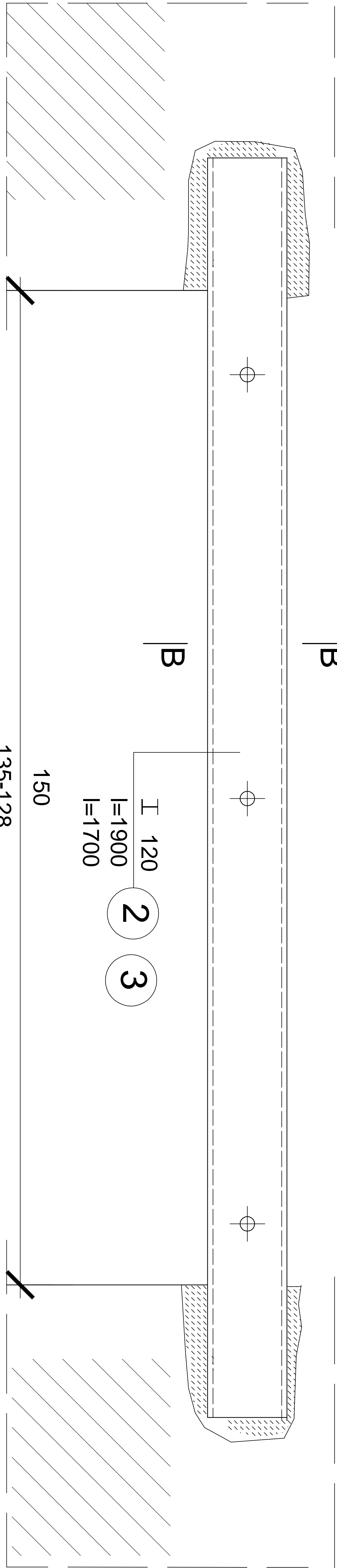


POZ .3.3 NADPROŻE DRZWIOWE W ŚCIANIE ISTN. SZT.1 1:10



POZ .3.4 NADPROŻE DRZWIOWE W ŚCIANIE ISTN. SZT. 3 1:10
POZ .3.5 NADPROŻE DRZWIOWE W ŚCIANIE ISTN. SZT. 1 1:10

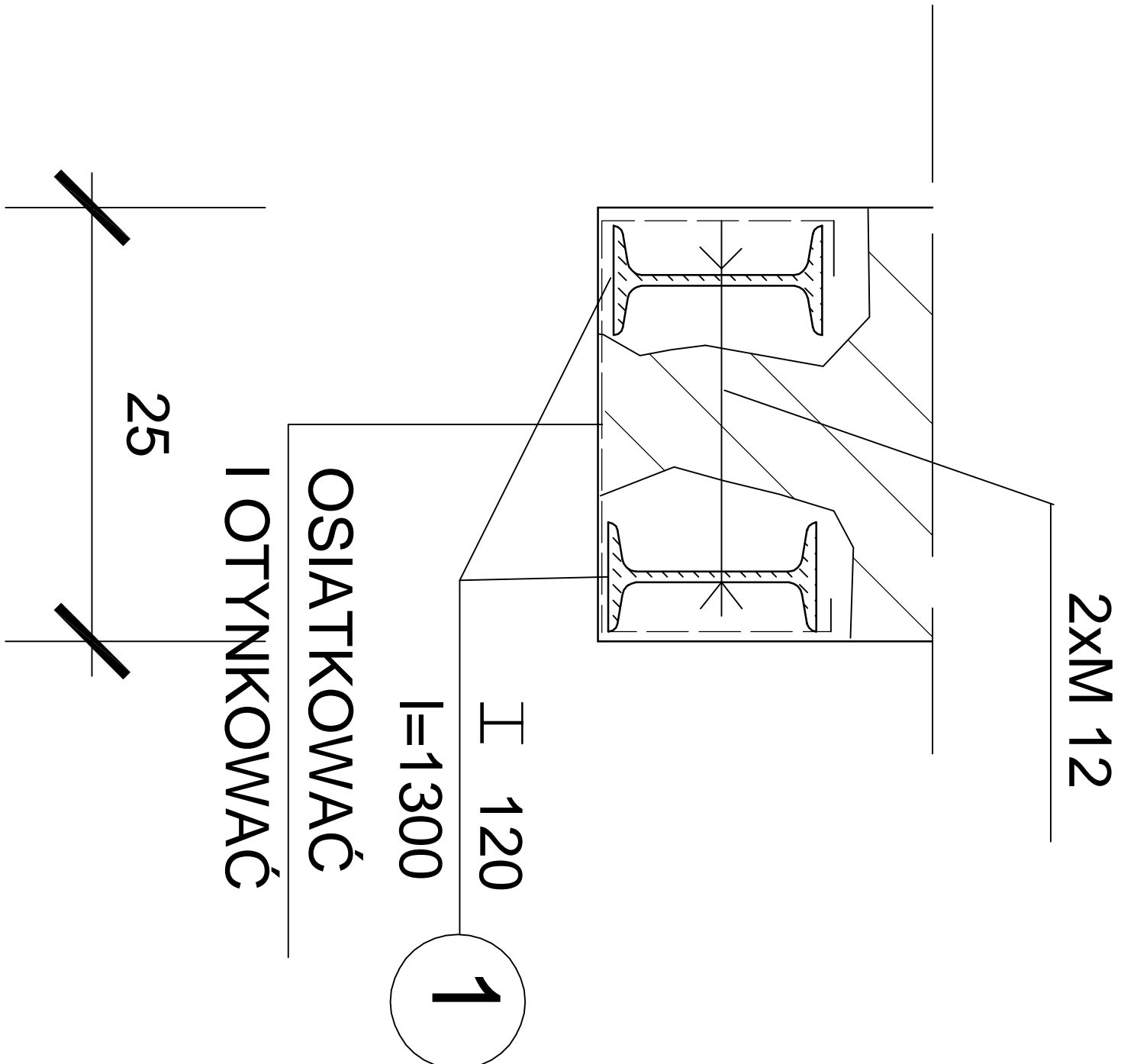


ZESTAWIENIE STALI PROFILOWEJ SI3S

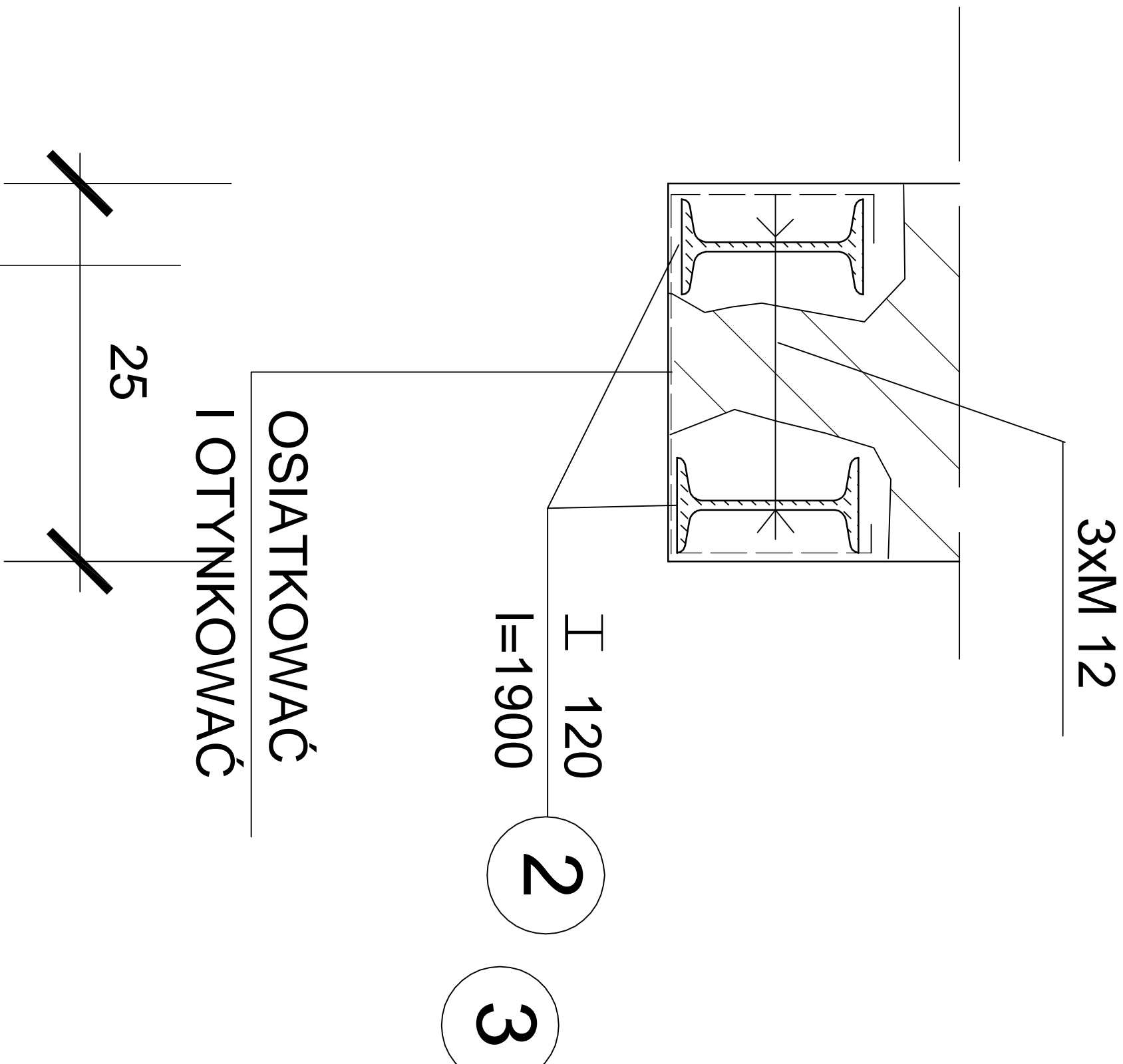
NR	PROFIL	SZT.	DŁUG.	kg/m	kg
1	I 120	2	1,30	11,2	29,12
2	I 120	6	1,90	11,2	127,68
3	I 120	2	1,70	11,2	38,08
Razem Σ kg					194,88

UWAGA : NA CZAS MONTAŻU NADPROŻY
STROPY PODSTEMPLOWAĆ

A - A



B - B



JEDNOSTKA PROJEKTOWA



MIASTOPROJEKT BYDGOSZCZ SP. Z O.O.
BIURO PROJEKTOWO-BADAWCZE BUDOWNICTWA OGÓLNEGO
85-067 Bydgoszcz, ul. Jagiellońska 12a
tel. centrala (052) 322 12 33, tel/fax (052) 322 14 34
www.miastoprojekt-bydgoszcz.pl

INWESTYCJA

Remont i Modernizacja Policealnej Szkoły Medycznej w Szczecinie- Wojewódzkiego Zespołu Szkół Policealnych w Szczecinie, budynek przy ul. Broniewskiego 11-13

INWESTOR

Wojewódzki Zespół Szkół Policealnych w Szczecinie
ul. Broniewskiego 9, 71-460 Szczecin

	IMIE I NAZWISKO	NR UPRAWNIEN	PDPHS
PROJEKTANT	inż. G Wojszlegier	WBPP-NB-7210/55/81	
OPRACOWAŁ	tech. J. Malinśka	spec. konstr. bud	
SPRAWDZIŁ	mgr inż. J. Gluchowski	UAN-KZ-7210/270/89	
STADIUM	PROJEKT BUDOWLANY	spec. konstr. bud	
BRANŻA	KONSTRUKCJA		

TYTUL RYSUNKU	POZ.3.3, 3.4,3.5 NADPROŻA		
WERSJA	DATA	SKALA	NR RYSUNKU
	16.11.2009r.		8